

NAŠA ŠOLA ŽELI BITI PODNEBNO NEVTRALNA!
KAKO TO DOSEČI?

NAŠA VIZIJA

skupna misija

Zelena javna naročila



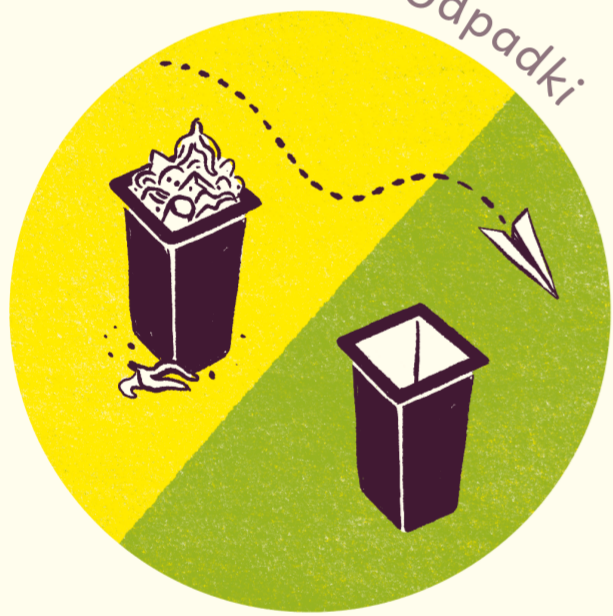
Mobilnost



Ogrevanje / Električna



Odpadki



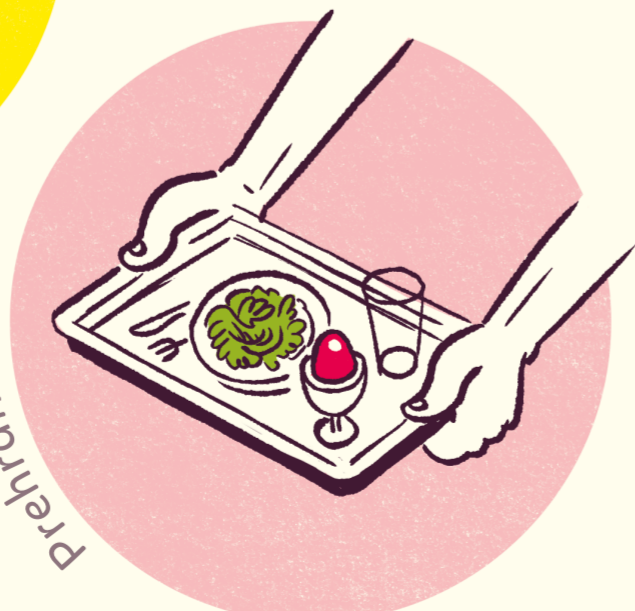
Šolsko dvorišče



Poraba vode



Prehrana



izobraževanje



ŠOLE KOT GONILNA SILA DO PODNEBNE
NEVTRALNOSTI V MESTIH

NAŠA VIZIJA

- SKUPNA MISIJA



O PROJEKTU VISIONS2045

Javne stavbe v občinah predstavljajo velik vir izpustov toplogrednih plinov, med katere se uvrščajo tudi šole, saj za svoje delovanje porabijo velike količine energije ter proizvajajo relativno veliko odpadkov. Šole sooblikujejo vrednote naših prihodnjih generacij, zato je pomembno, da jih spodbujamo in motiviramo k sodelovanju in vključevanju, saj le tako lahko pridejo do zastavljenega cilja.

Projekt podpira šolsko skupnost pri razvoju lastne vizije podnebno nevtralne šole, vključno s konkretnimi ukrepi in njihovim izvajanjem s ciljem zmanjšanja izpustov toplogrednih plinov.

Šola lahko poveže posameznike in jih spodbudi k spremembam, da skupaj dosežejo podnebno nevtralno šolo in tako postanejo prvi v občini in služijo kot dober zgled in spodbuda za druge.

ZAKAJ VKLJUČEVATI ŠE DRUGE ODLOČEVALCE?

Preobrazba v podnebno nevtralno šolo je v veliki meri odvisna od trajnostne rabe virov in se ne mora zgoditi izolirano za zaprtimi vrati šole. Takšna preobrazba zahteva sodelovanje in povezovanje različnih strokovnjakov in odločevalcev iz številnih področij.

Z vključevanjem zunanjih odločevalcev, šolska skupnost dobi potrebno podporo, ki jo potrebuje za dolgoročno doseganje

zastavljenih ciljev. Skupaj s predstavniki iz različnih področij kot so javni prevozi, ravnanje z odpadki, lokalna uprava in drugi, lahko šole razvijejo trajnostne rešitve, ki so ustrezne za vse.

Namen takšnega celostnega pristopa in sodelovanja je, da šole postanejo gonilne sile in vzorniki pri zmanjševanju škodljivih izpustov ter vodijo pot do podnebno nevtralnega mesta.



KDO LAHKO SODELUJE KOT ZUNANJI ODLOČEVALEC?

- Predstavniki občin in komunalnih podjetij, upravitelji objektov, predstavniki šol, šolski svet, predstavniki za izobraževanje na lokalni in državni ravni, predstavniki za ohranjanje narave in okolja.
- Ponudniki storitev in podjetja, ki se ukvarjajo z javnim prometom, ravnanjem z odpadki, energijo in vodami, z gradnjo in obnovo, predstavniki živilskega sektorja kot tudi odgovorni za nabavo.
- Organizacije in iniciative, ki se ukvarjajo z izobraževanjem za trajnostni razvoj na področjih: energija, prehrana, mobilnost, ozelenitev šolskih dvorišč in tudi kulturno in politično izobraževanje, organizacija ekskurzij v naravne rezervate in parke, lokalne okoljske nevladne organizacije in drugi.
- Lokalni mediji.
- Vsi, ki jih tema podnebne nevtralnosti potencialno zanima, npr. tudi starši.

ZAKAJ PODPIRATI TO MISIJO?

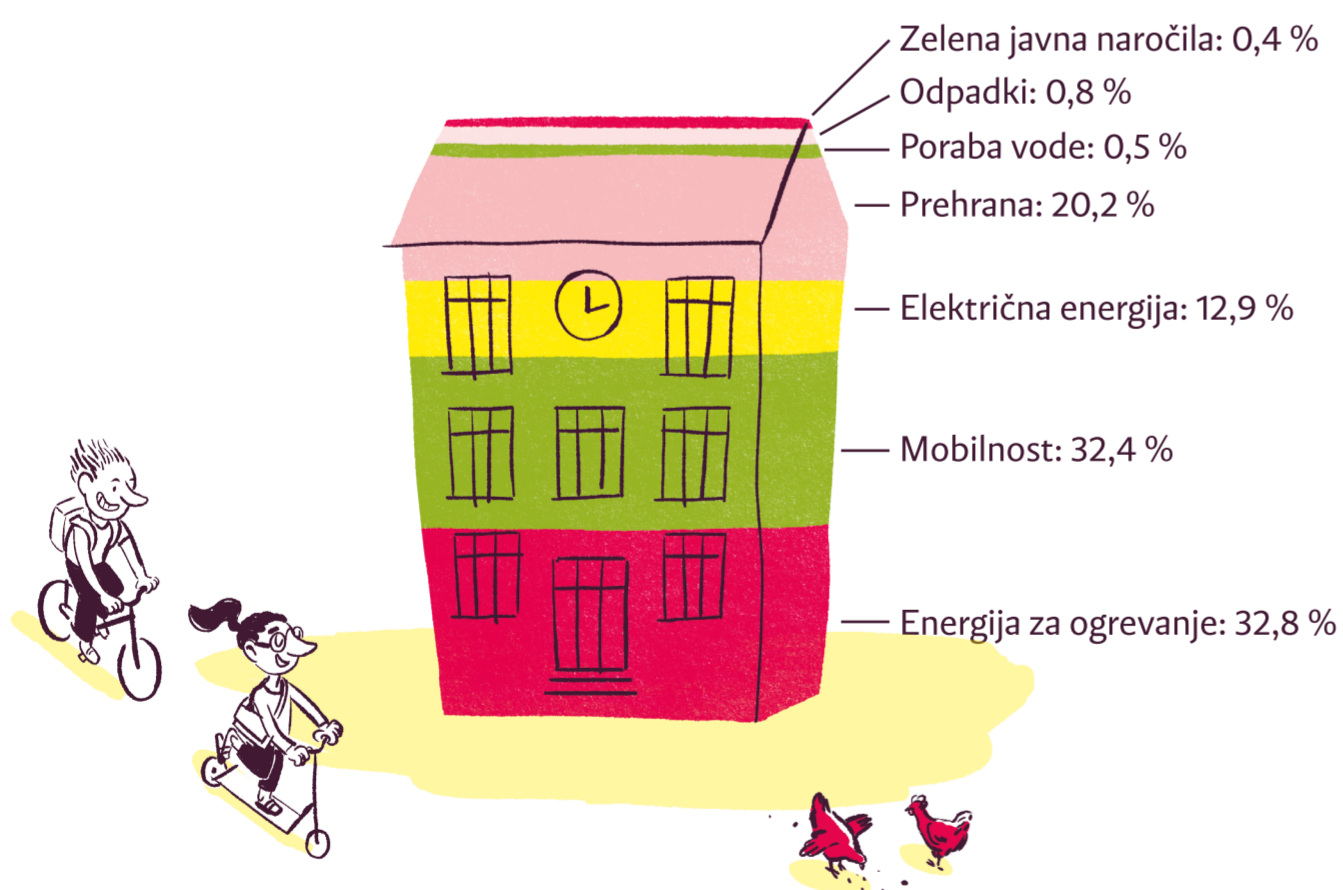
- Ker lahko pomagate pri doseganju lokalnih, nacionalnih in celo evropskih podnebnih ciljev.
- Delujete lahko kot pionirji na področju podnebne nevtralnosti in postanete vzor drugim podjetjem, organizacijam in občinam ter pridobite ekonomsko privlačno pozicijo.
- Lahko pokažete svoj prispevek k preobrazbi in svojo delovno vlogo. Ker preobrazba k novim čistim energijam

zahteva veliko dobro usposobljenega kadra na vseh ravneh in področjih, lahko delo v šoli izkoristite za vzpostavitev neposrednega stika z bodočimi zaposlenimi in jih prepričate, da se izobražujejo in zavzemajo za čistejšo prihodnost.

- Lahko razširite svoje znanje, spodbujate aktivne spremembe ter podpirate in oblikujete prihodnost svoje skupnosti.



POVPREČNA PORAZDELITEV TOPLOGREDNIH PLINOV PO PODROČJIH:



KAJ JE PODNEBNO NEVTRALNA ŠOLA?

Najprej opredelimo podnebno nevtralnost: doseganje ravnovesja med toplogrednimi plini, ki jih oddajamo, in tistimi, ki se absorbirajo iz ozračja. Da bi to ravnovesje dosegli, moramo zelo natančno preučiti naše emisije toplogrednih plinov na različnih področjih naše družbe po vsem svetu. Razmišljati je potrebno o izogibanju in zmanjševanju emisij toplogrednih plinov, kjer koli je to mogoče.

Podnebno nevtralna šola torej opisuje šolsko skupnost, ki ne izpušča nobenih škodljivih toplogrednih plinov, zlasti CO₂ v ozračje. Morda se vprašate, kje pa se šola začne in kje konča?

Šolsko skupnost sestavlja veliko različnih deležnikov, kot so učitelji in vodstvo šole, učenci in njihovi starši, upravitelji stavbe in tudi vi ste lahko del nje. Ker se podnebna nevtralnost ne ustavi na mejah šolskega dvorišča, ampak zahteva povezovanje različnih področij delovanja.

Cilj je zmanjšanje ali celo izničenje emisij na naslednjih področjih:

- raba energije za ogrevanje
- raba električne energije
- poraba vode in uporaba deževnice
- ozelenitev šolskega dvorišča in fasade
- odpadki in varovanje virov
- prehrana in šolska kosila
- mobilnost, kot je pot v šolo in razredni izleti

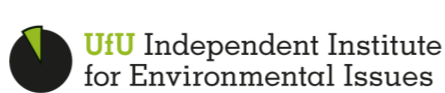
Podnebno nevtralna šola ima vzpostavljeno redno izobraževanje o trajnostnem razvoju in ima razvite strategije o tem, na kakšen način komunicirati o podnebnih vprašanih navznoter in navzven, da bi omogočili in utrdili spremembe zavesti in vedenja.

Ta proces se začne z analizo trenutnega stanja šole in razvojem skupne vizije z natančnimi koraki, kako postati podnebno nevtralna šola ter začeti z uvajanjem sprememb.

PRIDRUŽITE SE NAM IN NAS KONTAKTIRAJTE:

INFO@KSSENA.VELENJE.EU

Supported by:



on the basis of a decision by the German Bundestag